

DIXION HY

ТЕПЛОВИЗОРЫ



*Dixon HY-2005B
Dixon HY-2005B/E*

DIXION

ТЕПЛОВИЗОРЫ

Система быстро обнаруживает людей, которые находятся в зоне действия ИК-датчика. ПО системы в режиме реального времени измеряет тепловое изображение человеческого тела и получает информацию о точке с самой высокой температурой.

ДВОЙНОЙ ОПТИЧЕСКИЙ БЛОК
ИК И ВИДИМЫЙ СВЕТ

ДЕРЖАТЕЛЬ ОПТИЧЕСКОГО БЛОКА

ПРОГРАММНОЕ ОБЕСПЕЧЕНИЕ
ДЛЯ ИЗМЕРЕНИЯ ТЕМПЕРАТУРЫ ТЕЛА

МОБИЛЬНЫЙ КОРПУС СИСТЕМЫ

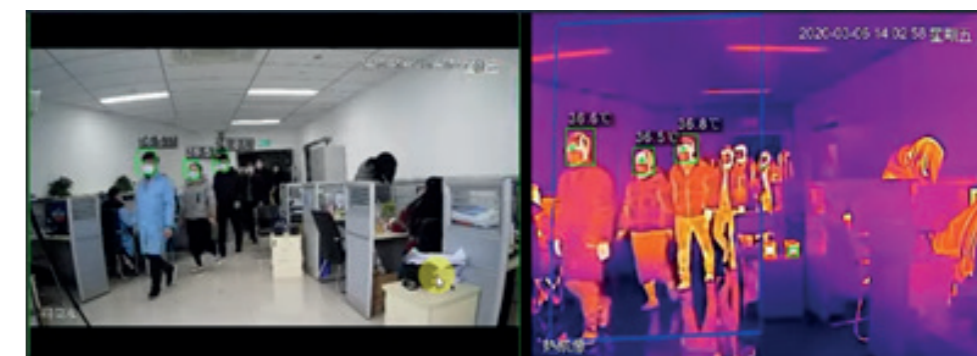
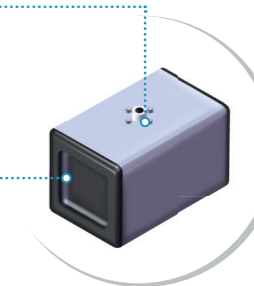
КОМПЬЮТЕРНАЯ СИСТЕМА
ОБРАБОТКИ ИЗМЕРЕНИЙ



ЧЕРНОЕ ТЕЛО С ПОСТОЯННОЙ ТЕМПЕРАТУРОЙ (ДЛЯ КАЛИБРОВКИ СИСТЕМЫ)

РАЗЪЁМ ДЛЯ КРЕПЛЕНИЯ
ЧЕРНОГО ТЕЛА

ПОВЕРХНОСТЬ ПОСТОЯННОЙ
ТЕМПЕРАТУРЫ ЧЕРНОГО ТЕЛА



СКОРОСТЬ.

Температура тела измеряется в течение 1 секунды.

БЕСКОНТАКТНОЕ ИЗМЕРЕНИЕ.

Объект измерения находится на расстоянии 2-10 метров от оператора, что позволяет избежать паники или заражения персонала.

ЧУВСТВИТЕЛЬНОСТЬ.

Разрешающая способность прибора достигает 0,05°C позволяет более точно выявлять повышенную температуру и производить мониторинг большого количества людей на расстоянии.

СКРЫТЫЙ МОНИТОРИНГ.

Прибор выполняет измерения без ведома субъекта, не затрудняя тем самым рабочего режима в аэропортах, вокзалах и других публичных местах.

ИНТЕЛЛЕКТУАЛЬНОСТЬ.

Получение и вывод цифровых изображений высокого разрешения, последующая обработка и добавление другой информации к данным о тревогах, централизация в единой базе данных.

ТЕПЛОВИЗОРЫ



Технические характеристики:

Модель	HX-2005B	HX-2005B/E Special Edition
Точность измерения температуры	±0.2°C	±0.3°C
Диапазон измерения температуры	0°C ~ 50°C	20°C ~ 50°C
Разрешение	640×512	384×288
Фокусное расстояние	19mm	15mm
Расстояние измерения	200m	150m
Область обнаружения	0.63mrad	0.99mrad
Поле обзора	32°×26°	24°×18°
Температурное разрешение (NETD)	0.05°C	0.05°C
Метод измерения температуры	В режиме реального времени внутренних и внешних черных тел	В режиме реального времени внутренних и внешних черных тел
Пиксели видимого света камеры	2 миллиона пикселей	1.3 миллиона пикселей
Интерфейс, протокол связи	Ethernet, TCP / IP, UDP	Ethernet, TCP / IP, UDP
Режим видео	Объединение двух видео	Объединение двух видео
Комплектность оборудования	Промышленный электр. шкаф + компьютер + черный корпус	Ноутбук + 2 штатива
Температура эксплуатации	- 20°C ~ 50°C	0°C ~ 50°C
Питание	220 вольт переменного тока	220 вольт переменного тока
Оптимальная ширина измерения L	≤2.5м	≤2.5м
Оптимальное расстояние измерения S	6-8м	5-7м
ПО для управления	1 шт.	1 шт.
Модуль связи 4G	*опция	*опция
Места применения	Аэропорт, вокзал, портовый терминал, иммиграционная таможня	Школы, общественные парки, рынки, супермаркеты



DIXION